



Parc des industries  
ARTOIS-FLANDRES



## LOCATION HÔTEL D'ENTREPRISES – CELLULE N° 5b

### CELLULE DE 100 M<sup>2</sup> - DOUVRIN

Date de construction : 2000

Surface totale : 5 549 m<sup>2</sup>

Surface bureaux et locaux sociaux : 100 m<sup>2</sup>

Date de disponibilité : Août 2019

- Autoroute : RN47 sur site, A21(7km), A1(19km), A26(10km), A25 (17km)
- Gare TGV : LENS (10 km), LILLE (31 km)
- Gare TER et routière : LA BASSEE (3 km)
- Aéroport international : Aéroport ROISSY (180 km), LILLE- LESQUIN (20 km)
- Facilité de co-voiturage
- Pistes cyclables
- Navette de bus entre la gare de La Bassée et le Parc des industries Artois-Flandres

#### CONDITIONS GENERALES

- Prix de location : 710 €/HT/mois
- Libre à compter du 16 Aout 2019
- Visitable sur rendez vous
- Taxe foncière 2018 : 790 HT

#### EQUIPEMENTS

- Fibre optique : Raccordable
- Parking : 8 places à l'avant et sur le côté du bâtiment

PLUS D'INFO

03 21 086 086

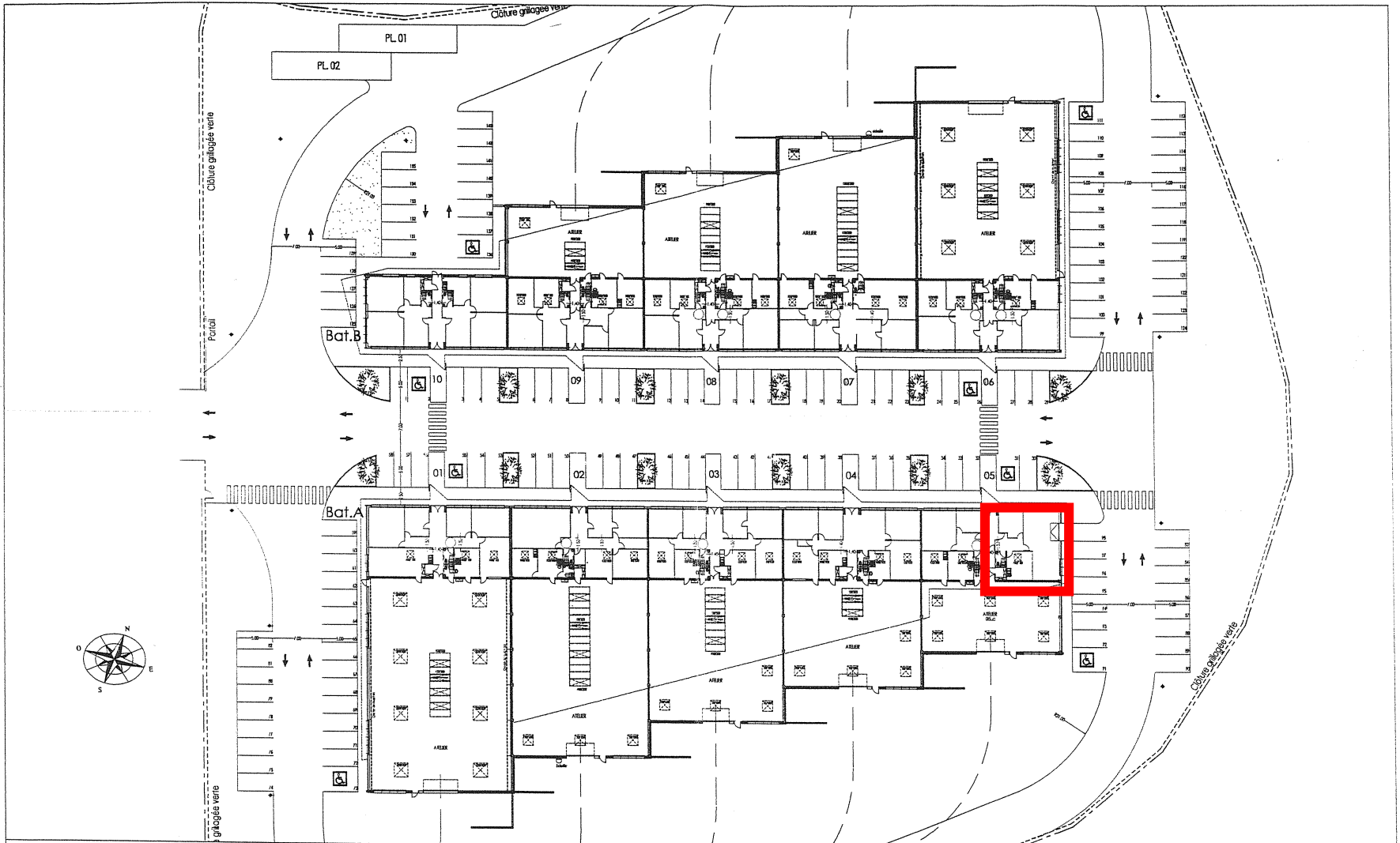
[contact@siziaf.com](mailto:contact@siziaf.com)

03 21 086 086

[www.parcdesindustries.com](http://www.parcdesindustries.com)



# Plan de masse



HOTEL DE SERVICES  
INDUSTRIELS  
ZONE INDUSTRIELLE  
REGIONALE ARTOIS-FLANDRE

Plan

Echelle 1/ 500ème.

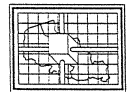


Cabinet d'Architecture  
**Gonzague  
CROMMELINCK**

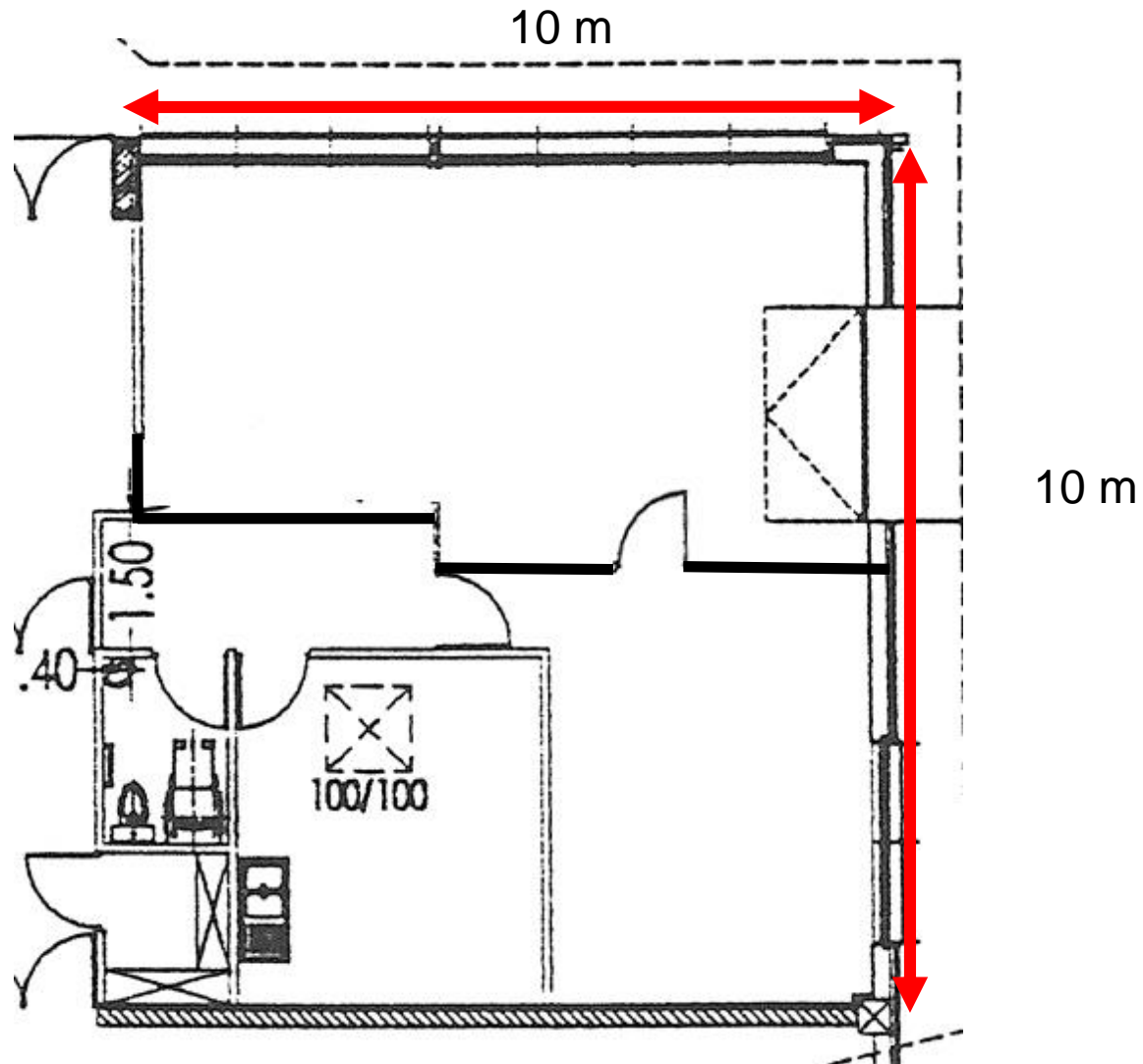
37, rue Picard - 62 300 LENS

Tel. : 03.21.70.56.00 - Fax. : 03.21.28.59.76

S.I. ZONE INDUSTRIELLE  
REGIONALE ARTOIS-FLANDRE  
BP.70 042 62 092 HAINES



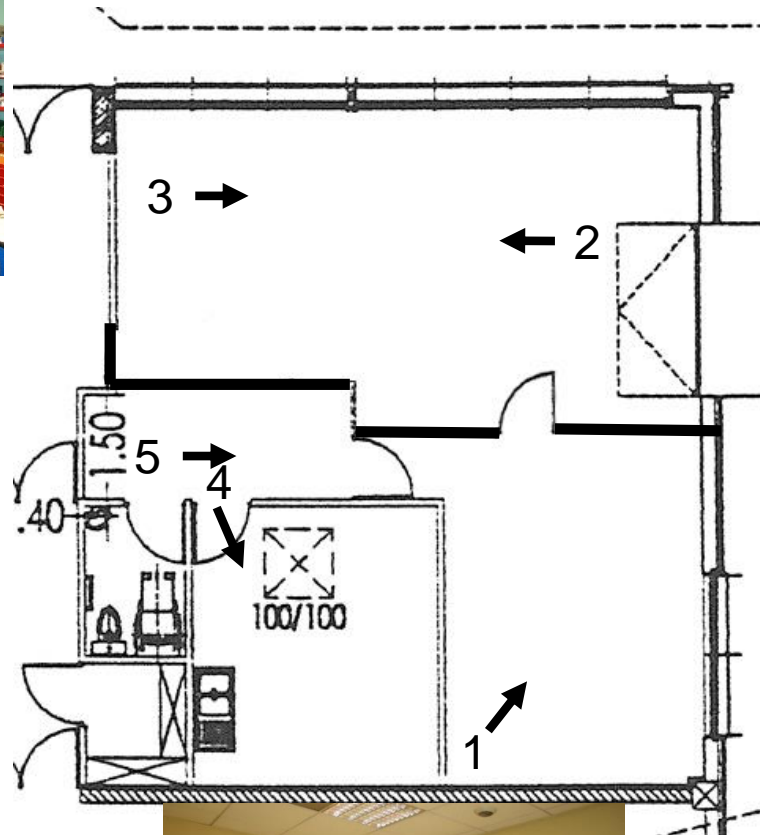
# Plan de détail cellule 5b



# Photographies cellule 5b



3



2



5



1



4