



PARC DES INDUSTRIES  
ARTOIS-FLANDRES

# Bâtiment REGAIN

Cellule n° 1 - DOUVRIN

Un bâtiment d'activités à énergie positive

COMMUNE

DOUVRIN (62)



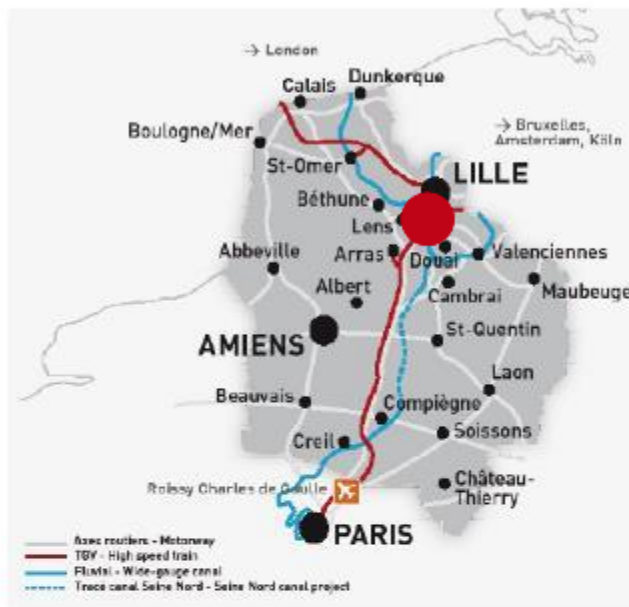
## PRÉSENTATION

Une implantation au cœur d'un parc tertiaire de 12 hectares de Haute Qualité Environnementale:

- Espace boisé préservant la faune et la flore,
- Bassin et noues paysagères permettant la gestion alternative des eaux pluviales.
- Cheminement piéton et cycliste.

D'une implantation originale, le bâtiment est à énergie positive : il produit 150 kWh/an, soit 3 fois plus que ce dont le bâtiment a besoin.

Divisé en 3 cellules, chacune dispose de 200 m<sup>2</sup> de bureaux, 200 m<sup>2</sup> de stockage et 200 m<sup>2</sup> de surface modulable.



## ACCESSIBILITÉ

Infrastructures les plus proches :

- Autoroute : RN47 sur site,
- A21 - 7km,
- A1 - 19km,
- A26 - 10km,
- A25 - 17km
- **Bruxelles à 1h46 du parc des industries par A27 et à 45 minutes de Menin (B)**
- Gare TGV : LENS (10 km), LILLE (31 km)
- Pole d'échanges: LA BASSEE (2km),
- Aéroport international : Aéroport ROISSY (180 km), LILLE- LESQUIN (20 km)
- Plateformes multimodales : Béthune (15km), DELTA 3 à Dourges (25km)

Facilité de co-voiturage

- Pistes cyclables
- Chemin piétonnier
- Parking sur site
- Navette de bus entre la gare de La Bassée et le Parc des industries Artois-Flandres



## INFOS +

- Année de construction : 2011
- Surface totale du bâtiment : 1800 m<sup>2</sup>
- Répartition des surfaces : 3 cellules de 600 m<sup>2</sup>
- Surface disponible : 600m<sup>2</sup>
- Entrepôt / atelier : 400 m<sup>2</sup>
- Bureaux : 200 m<sup>2</sup>
- Hauteur libre : 5 m
- Résistance au sol : 2T/ m<sup>2</sup>
- Eau : Compteur 12/15 mm
- Electricité : 36 kVA triphasé
- Gaz naturel: Jusqu'à 10m<sup>3</sup>/ h
- Fibre optique : Raccordable

### CARACTÉRISTIQUES TECHNIQUES

Un bâtiment durable qui se veut exemplaire dans le parc tertiaire...

- Bâtiment Basse Consommation (Conforme à la RT 2012, consommation d'énergie inférieur à 50kWh/ m<sup>2</sup>/ an) construit avec des éco-matériaux : pierre ponce et bois, toiture végétale pour prévenir des inondations.
- Prix HT : 3 300 €/ mois
- Aide à l'implantation : exonérations fiscales « Bassin Minier »
- Charges réduites - Visitable de suite
- Transport en commun reliant le site à la gare de La Bassée
- Fibre optique présente sur le site

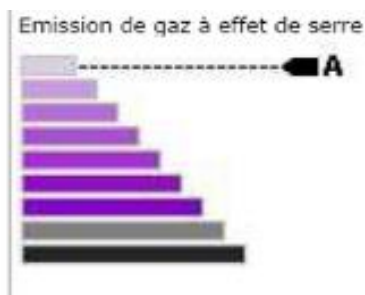
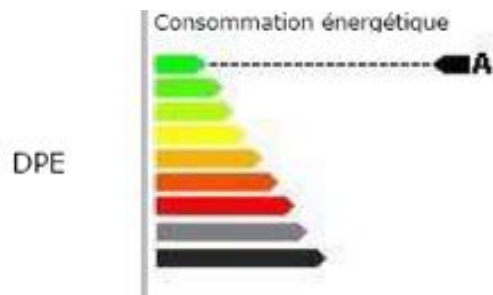
### VISUELS



Façade Nord du bâtiment

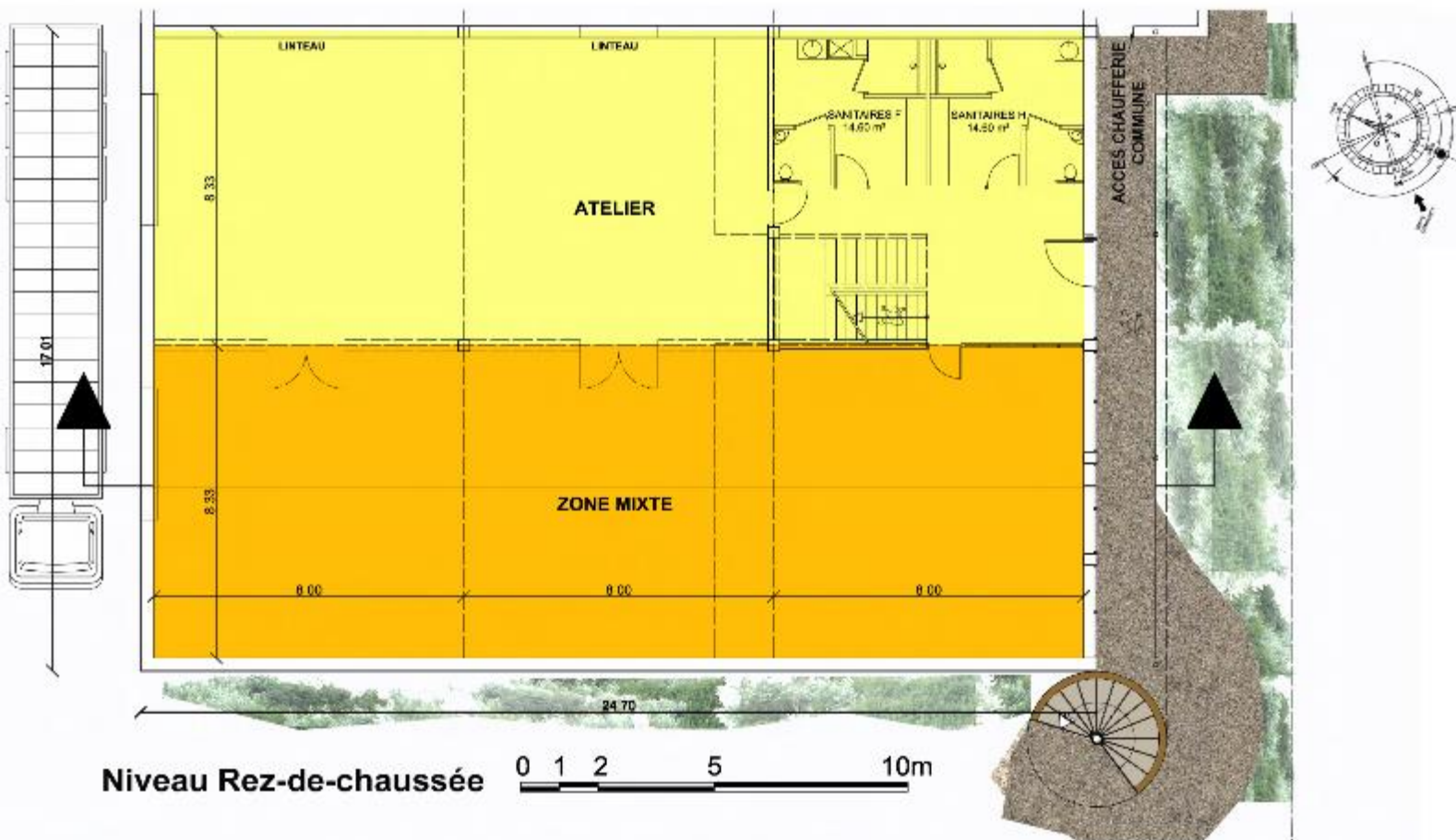


Bureaux



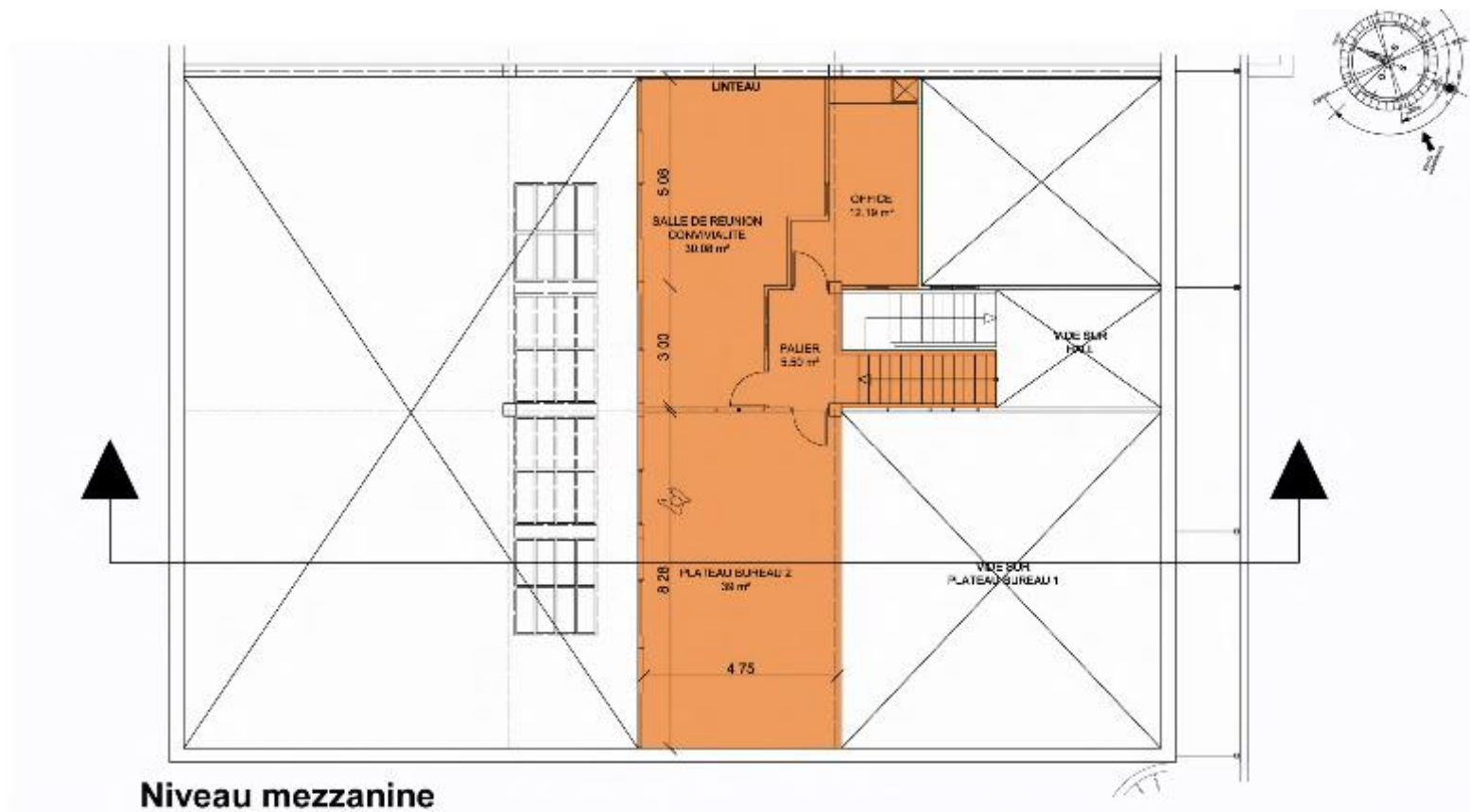


## Plans de la cellule



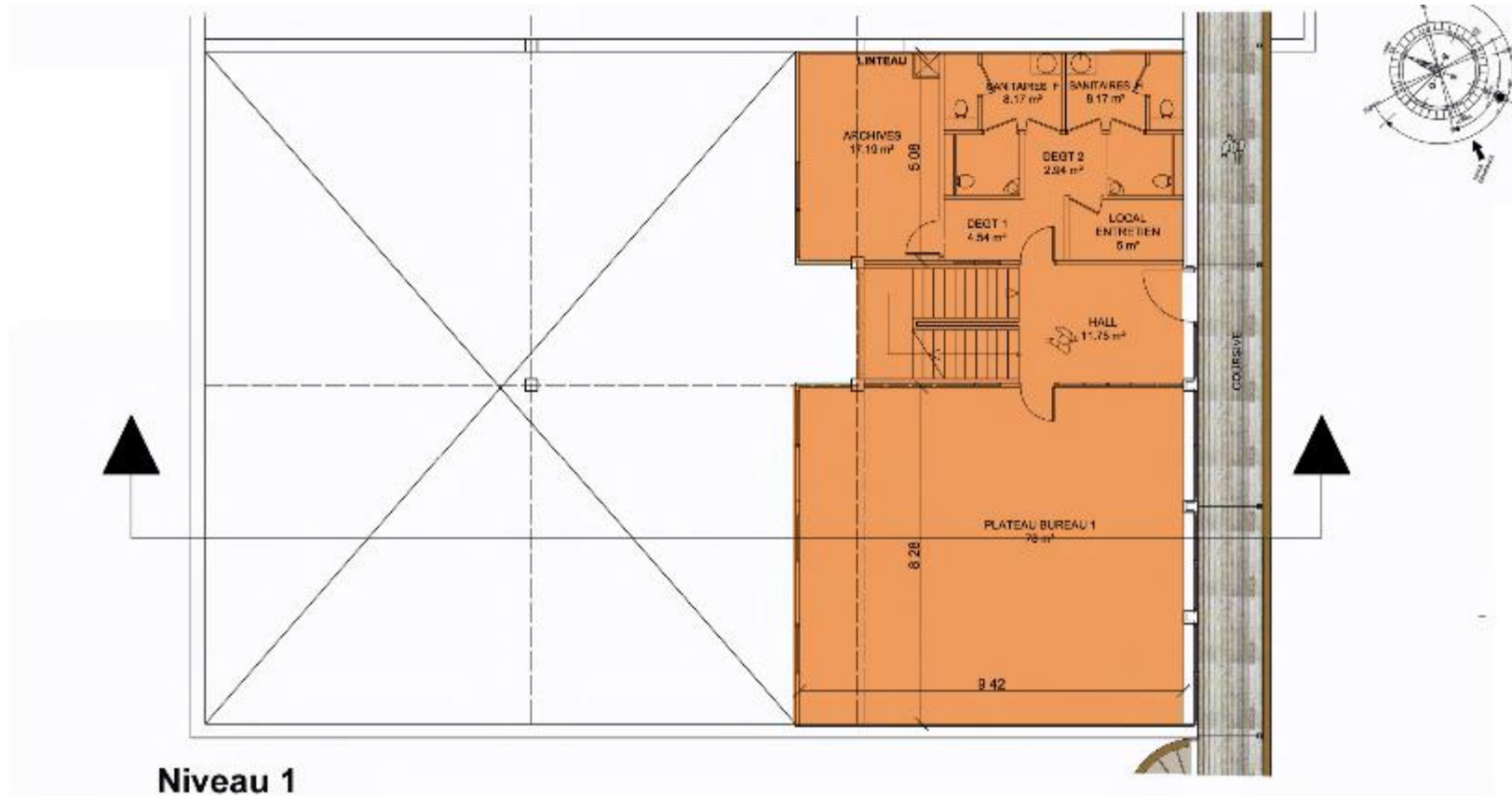
**PLANS DES NIVEAUX POUR UNE CELLULE**

## Plans de la cellule



PLANS DES NIVEAUX POUR UNE CELLULE

## Plans de la cellule



**PLANS DES NIVEAUX POUR UNE CELLULE**