

Lens-Liévin-Hénin

AUJOURD'HUI

CONTES

Comment devient-on un gens ? Conte musical à partir de 7 ans.

Deux personnages illuminés d'une douce folie qui n'ont de toute évidence rien en commun. À 15 h, Méta-phonie (9/9 bis), Oignies. Tarifs : 5/8 €.

BONJOUR

JULIEN COURBET VS PHILIPPE KEMEL

Qui connaît l'émission de Julien Courbet, *Ça peut vous arriver*, sur RTL ? L'idée ? Venir en aide à des citoyens empêtrés dans toutes sortes de litiges. Vendredi matin, un couple de Carvinois réclamait à la mairie un trop-payé de facture d'eau, réclamation parfaitement légitime, à laquelle la mairie est en train de donner suite. Mais ça traîne et les habitants ont reçu une mise en demeure. Ni une, ni

deux, Julien Courbet appelle le maire. Et là, d'un seul coup, on est passé de la radio au cinéma. Dans ce dialogue entre, d'un côté, Julien Courbet, hyperloquace, hyperactif et rentre-dedans et de l'autre, Philippe Kemel, peu disert, hyper-pondéré, toujours sérieux... Il y avait quelque chose d'une *Rencontre du 3^e type*. En tout cas, nous, depuis vendredi, on a toujours les mêmes cinq petites notes dans la tête, et on dessine des terrils partout. ■ A.M.

Météo

Matin 11°C

Après-midi 13°C



Demain

Matin 6°C

Après-midi 9°C



Pourquoi la Poste quitte Carvin

LIRE
P. 14

LENS

Les « parents bienveillants » sèment

P. 10

MEURCHIN

Un appel à l'aide pour sortir Serge de la rue

P. 11

LOISON-SOUS-LENS

Un ado dans le coma après avoir été renversé

P. 12

Pourquoi la plate-forme colis de la Poste a-t-elle préféré Douvrin à Carvin ?

C'est fin 2019 que la future plate-forme colis (PFC) de la Poste sera opérationnelle à Douvrin. Elle remplacera celle de Carvin, installée dans la zone du Château depuis 2004. Que va devenir le site carvinois ? Pourquoi la Poste a-t-elle choisi Douvrin ? Y aura-t-il des créations de postes ? On fait le point.

1 De plus en plus de colis
Le site actuel, avec ses 70 000 m², est l'un des plus grands de France. Avec ses 220 salariés, il peut traiter jusqu'à 300 000 colis par jour en période de pointe, à Noël par exemple. Pourtant ses capacités sont devenues insuffisantes, l'activité « e-commerce » connaissant une croissance exponentielle. Il faut plus grand, plus moderne, plus « efficace » pour « poursuivre le développement de Colissimo, leader de la livraison en France », indiquait récemment la Poste dans un communiqué.

2 Un projet « high-tech »
Et c'est donc au cœur du parc d'activités Artois-Flandres, à Douvrin, que la Poste a choisi d'installer sa future plate-forme, sur un terrain de 110 000 m² permettant une nouvelle organisation du chargement des camions plus efficace de 30 %, et la mise en place de

friche Filartois) était le seul à répondre parfaitement à tous les critères. Situé à 17 km seulement de Carvin, au cœur d'un parc industriel qui a fait ses preuves (on y trouve notamment la Française de mécanique), parfaitement desservi. « La demande de permis de construire a été déposée, elle est en cours d'instruction en mairie de Douvrin. »

4 Et l'emploi dans tout ça ?
Forcément, la question se pose. Le site douvrinois traitera deux fois plus de volumes que le site carvinois. Doublement de la productivité donc. Est-ce que cela s'accompagnera de créations de postes ? « C'est trop tôt pour en parler. On ne sait pas si tous les agents vont suivre à Douvrin et puis le projet douvrinois s'accompagne de nouveaux process, de nouvelles organisations, qui vont permettre de gagner en efficacité mais on ne sait pas si on aura besoin de plus de monde... C'est trop tôt. » Nul doute que les syndicats, qui avaient déclenché une grève en mai 2017 pour dénoncer des conditions de travail « de plus en plus précaires », seront vigilants.

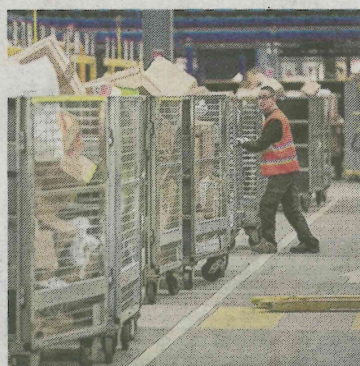
5 Que va devenir le site carvinois ?
C'est la Poste qui est propriétaire du site de Carvin (70 000 m²), il sera probablement mis en vente le moment venu. Nul doute qu'il trouvera vite preneur. En tout cas, du côté de l'agglomération Hénin-Carvin, on ne se fait pas trop de souci pour ça : « Si vous saviez la demande de logisticiens qu'on a pour cette zone du Château ! lâche Daniel Maciejasz, en charge du développement économique à l'agglomération. Ça part à une vitesse ! Après, c'est à nous d'être vigilants et d'essayer de faire en sorte que ce soit le meilleur projet, en termes d'emplois, qui s'installe. Mais non, ça n'est pas une inquiétude. » ■

ANNA MORELLO



« process correspondant aux derniers standards logistiques mondiaux ». Le seul bâtiment aura une surface de 26 000 m² et accueillera un trieur « high-tech » capable de traiter 25 000 colis à l'heure. Soit deux fois plus qu'actuellement à Carvin. Montant des investissements ? 30 M €. Ouverture prévue fin 2019.

3 Pourquoi Douvrin ?
Mais pourquoi avoir choisi Artois-Flandres à Douvrin ? « Nous avons besoin de nous agrandir, et en 2017, nous avons lancé un appel d'offres européen, pour une recherche foncière, avec un cahier des charges très précis, expliquait-on cette semaine à la Poste. Avec nos besoins en termes de surface au sol, de surface constructible, de positionnement géographique... » Autre point très important : « Nous avons aussi un critère de proximité avec le site actuel à Carvin, parce qu'on ne voulait pas trop faire bouger les agents. » Et il s'est trouvé que le terrain de Douvrin (en partie ex-



En arrivant à Douvrin, la Poste va augmenter sa capacité de traitement des colis. PHOTOS ARCHIVES SEVERINE COURBE

PFC de Carvin à Douvrin en 2019

Un site qui passera de 70 000 à 110 000 m²

220 salariés à Carvin



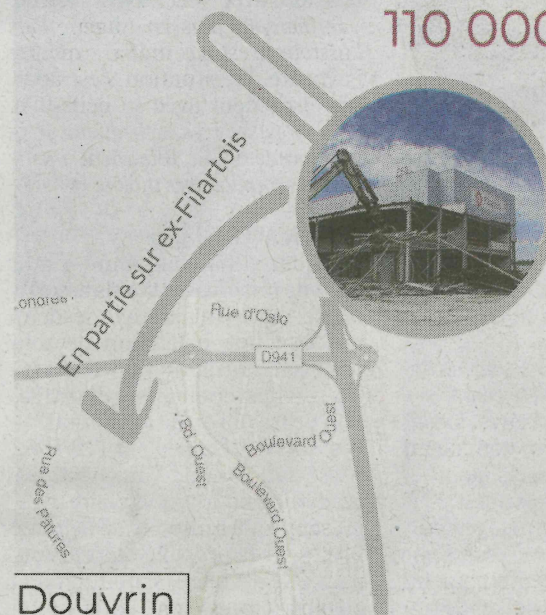
30 M€ d'investissement

300 000 colis traités à Carvin en période de pointe



A Douvrin, un volume de colis traités X2

17 km entre Carvin et Douvrin



Douvrin