



La lettre du PARC

L'INFORMATION DU PARC DES INDUSTRIES ARTOIS-FLANDRES

avril 2018 #78



DÉVELOPPEMENT

Édito

Dans un monde en constante évolution, nous devons faire face chaque jour à de nouveaux défis. Ici, au SIZIAF, notre petite équipe travaille quotidiennement pour répondre efficacement aux problématiques des entreprises et développer l'attractivité du Parc des industries Artois-Flandres.

Parce que nous avons la volonté de nous ouvrir à des projets logistiques à forte valeur ajoutée et maintenir un excellent niveau de service auprès des entreprises de notre Parc, quelle que soit leur taille ou leur activité, le Parc des industries Artois-Flandres voit son avenir en grand.

Notre nouvelle politique de développement à l'horizon 2025/2030, fruit de plusieurs années de travail en collaboration étroite avec nos élus, produit ses premiers effets : de nouveaux projets, petits ou grands, porteurs d'avenir et d'emplois, voient peu à peu le jour... Et nous sommes toujours fiers de vous les présenter au travers de cette lettre.

Daniel Delcroix, Président du SIZIAF
(Syndicat Mixte du Parc des industries Artois-Flandres)

DU NOUVEAU SUR LE « DOUVRIN PROLOGIS PARK »

Petit à petit, le « Prologis Park » se développe : après l'annonce, dans notre précédente lettre, de l'implantation prochaine de Poste Immo, une nouvelle plateforme logistique d'envergure accueillera bientôt un nouveau géant du transport et de la distribution...

Là encore, le projet est important : un bâtiment intelligent de plus de 60 000 m² sortira bientôt de terre pour accueillir, dans un premier temps, quelque 150 salariés d'une entreprise logistique de renom, sur la moitié de sa surface.

Un investissement d'avenir

« Le bâtiment répondra aux derniers standards du marché, avec une gestion des flux en "double face", un éclairage LED dans les cellules ainsi que de nombreuses spécificités ICPE (Installation Classée pour la Protection de l'Environnement) » note Grégory Walker, Directeur du développement des régions de Lille, Lyon et Marseille au sein de Prologis France. Cette nouvelle plateforme intelligente

sera connectée à un outil digital visant à gérer la maintenance et l'optimisation des charges de fonctionnement. « *En tant qu'investisseur de long terme, nous nous attachons à ce que les bâtiments construits soient certifiés pour minimiser l'empreinte carbone et optimiser l'efficacité énergétique. Ici, les bâtiments seront certifiés BREEAM "Very Good", répondant ainsi aux plus hauts standards de qualité environnementale* » rappelle Grégory Walker.

L'autorisation ICPE étant acquise par Prologis depuis 2015, la première phase des travaux – à savoir la construction de 5 des 11 cellules au total – est prévue pour le mois d'avril 2018 et s'étendra sur une période de 12 mois. ●

PROLOGIS PARK : LA LOGISTIQUE EST EN MARCHÉ !

Nous en parlons régulièrement, et pour cause ! Le Prologis Park représente 45 ha, dédiés à la logistique à haute valeur ajoutée... soit un dixième de la superficie du Parc des industries Artois-Flandres ! Sous la houlette de Prologis Inc., des projets sortiront bientôt de terre, tandis que d'autres terrains restent à commercialiser. Des travaux d'aménagement sont d'ores et déjà en cours.

Accès véhicules légers : début des travaux sur la RD 165 E

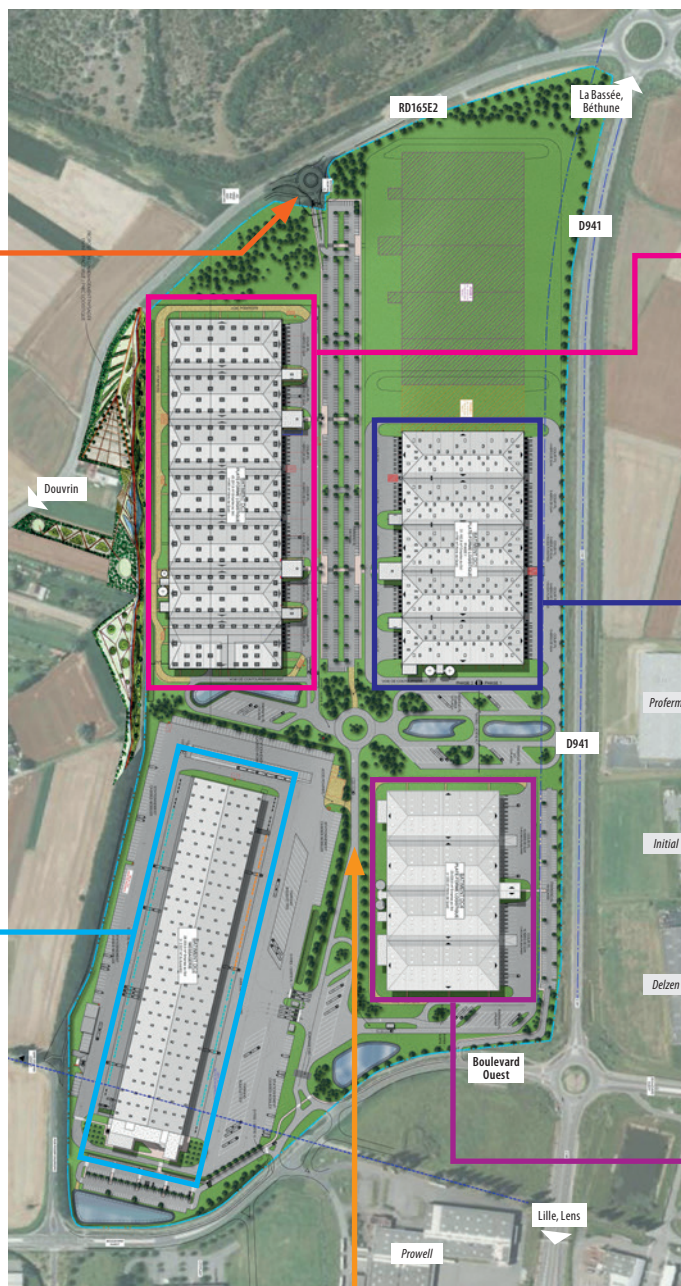
Un giratoire est en cours d'aménagement sur la RD 165 E, reliant Douvrin à La Bassée. Il permettra la viabilisation des parcelles logistiques de Prologis et leur accès direct aux véhicules légers. Les travaux en maîtrise d'ouvrage, délégués par le Département au SIZIAF (avec une subvention pour leur réalisation), s'achèveront dans le courant du mois de juin. Afin de permettre une exécution rapide et en toute sécurité, la départementale sera coupée à la circulation de mi-avril à mi-juin.

Plateforme de distribution Colissimo

Nous vous l'annonçons dans notre précédente lettre, bientôt, Poste Immo installera sur cette zone l'une des plus importantes plateformes Colissimo de France... L'enquête publique achevée, le permis de construire vient d'être accordé pour un démarrage des travaux prévu en juin. Un bâtiment de 26 000 m², implanté sur une parcelle de 110 000 m², verra donc bientôt le jour. Investissement : 30 millions d'euros.

Aménagement d'une voirie poids lourds

Afin de permettre une parfaite régulation des flux, le SIZIAF aménagera une voirie spécifique PL permettant de relier le Prologis Park au boulevard Ouest. À cet effet, un marché sera très prochainement lancé, pour un démarrage des travaux prévu en septembre.



Projet de commercialisation

D'une surface de 95 000 m², cette zone, non commercialisée à ce jour, pourra accueillir à terme un bâtiment pouvant atteindre 42 000 m².

Construction prochaine d'une plateforme logistique

Comme évoqué en une de cette lettre, un nouveau bâtiment intelligent de plus de 60 000 m² verra bientôt le jour pour accueillir, d'ici un an, l'un des géants du transport et de la chaîne logistique. Le démarrage des travaux est prévu en ce mois d'avril. Il concernera 5 des 11 cellules prévues et s'étendra sur une période de 12 mois. Une cellule d'extension est d'ores et déjà prévue pour d'éventuels besoins futurs.

Projet de commercialisation

Déconstruit à l'été 2017, l'ancien bâtiment de Filartois a laissé place à un beau terrain prêt à être reconstruit. Les monts de gravats concassés serviront bientôt de couches de forme pour la réalisation des voiries du Prologis Park. Cette zone sera par la suite commercialisée par Prologis Inc.

ACTUALITÉ

FONCEZ CHEZ KLL !

Depuis le samedi 31 mars, le karting KLL – dont l'activité ces dernières années était dédiée à la compétition (113 licenciés la saison dernière) - accueille à nouveau le grand public pour les activités loisirs.

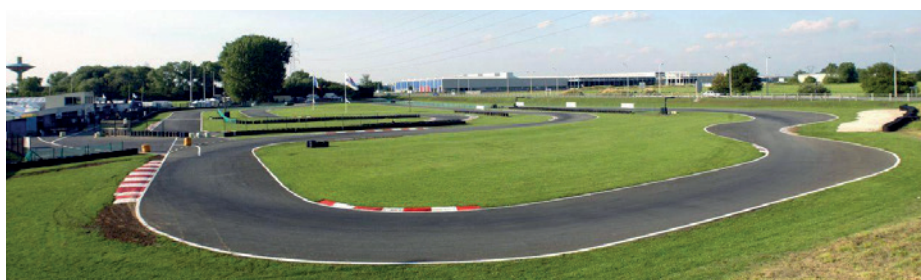
Situé au 602 Boulevard Sud, sur l'ancien site de la Française de Mécanique, le karting voit les choses en grand par la voix de son directeur, Éric Lyps : « *Au-delà de notre activité historique en compétitions, nous souhaitons ouvrir à nouveau notre activité "loisirs". Pour cela, nous serons bientôt dotés de nouveaux équipements, aussi qualitatifs que performants* ». En effet, Éric Lyps a acquis dix-huit karts de

270 cm³, dix karts enfants accessibles dès 7 ans et un kart biplace. La piste, qui fêtera ses 40 ans l'an prochain, a également été rénovée et remise au goût du jour pour permettre à tous de s'amuser dans des conditions optimales. ●

Coordonnées :

Éric LYPS

03 21 77 73 31 - www.kll.fr



RESTAURATION

Un nouveau foodtruck a fait son apparition sur le Parc des industries Artois-Flandres (Boulevard de l'Ouest). Chaque vendredi, de 12h à 13h30, goûtez aux pizzas DéLiZiO, à déguster seules ou en menu. Travailleurs pressés, envoyez votre commande par SMS avant 11h, en précisant votre nom, le choix de votre pizza ou menu, ainsi que l'heure de retrait souhaitée... DéliZiO s'occupe du reste !

Et pour les plus gourmands, le foodtruck peut être privatisé dans le cadre d'événements d'entreprise ou à titre personnel !

DéLiZiO

06 12 81 23 45

ENVIRONNEMENT

BILAN POSITIF POUR LA VOITURE ÉLECTRIQUE



Il y a quatre ans, le marché de surveillance du Parc était accordé à Luxant Security. Dans le cadre de la volonté du SIZIAF d'améliorer les performances environnementales du service, deux véhicules électriques venait remplacer les véhicules diesel utilisés.

Chaque mois, 4 000 km/mois sont en moyenne parcourus sur les voiries du Parc des industries Artois-Flandres pour la surveillance de la zone. Grâce à l'arrivée du véhicule électrique « Zoé », ce sont non moins de 36 tonnes de CO₂ qui ont ainsi

été économisés, pour un total de 216 000 km parcourus.

30 minutes seulement sont nécessaires aux nouveaux véhicules pour faire le plein d'énergie, au moyen d'une borne de recharge installée devant les locaux du SIZIAF.



NOUVEAU SITE INTERNET

Le site du SIZIAF fait peau neuve ! Optimisé et plus simple d'usage, il vous permettra de retrouver toutes les actualités, services aux entreprises et informations pratiques sur la vie du Parc des industries Artois-Flandres. Vous y retrouverez également une base documentaire complète : marchés publics, arrêtés préfectoraux, aide aux entreprises...

À très vite sur

www.parcdesindustries.com

UN NOUVEAU RESPONSABLE ÉTUDES ET TRAVAUX POUR LE SIZIAF

Le 2 janvier 2018, Jonathan BOULANGER a rejoint l'équipe du SIZIAF au poste de Responsable Études et Travaux. Il prend en charge les marchés de maîtrise d'œuvre pour les travaux à venir dans le Parc des industries Artois-Flandres.

Âgé de 39 ans, cet ingénieur possède de solides compétences. Diplômé de l'École Supérieure d'Application du Génie puis du Conservatoire National des Arts et Métiers, Jonathan a occupé les fonctions de Responsable de Bureau d'Études du SIVOM du Béthunois et de Chargé d'opération au Ministère de la Défense, avant d'intégrer l'équipe du SIZIAF. Aujourd'hui, le nouveau venu compte apporter toute son expérience, sa connaissance des Marchés Publics et ses compétences dans le suivi technique, administratif et le respect des procédures de mise en place des marchés.

« Ce qui me plaît ici ? La polyvalence des tâches et l'envergure des projets ! » résume-t-il. Après une période d'intégration et de prise en main de dossiers dont la genèse remonte parfois à plus de 2 ans, Jonathan Boulanger prend



petit à petit ses marques et se lance sur les nouveaux projets. « Nous avons plusieurs chantiers en cours ou à venir - sur lesquels je serai amené à travailler aux côtés d'Arnaud Lecourieux -, notamment le développement du Prologis Parc et la mise en place du Parc tertiaire Est », conclut-il.

L'équipe du SIZIAF lui souhaite la bienvenue ! ●

Coordonnées :
boulanger@siziaf.com



ACTUALITÉ

QUOI DE NEUF À L'HÔTEL D'ENTREPRISES ?

Le 15 décembre 2017, Dalkia intégrait l'hôtel d'entreprises afin d'y installer une équipe de dix personnes, dédiée au traitement des eaux.

De son côté, l'entreprise EIMI, spécialiste de la conception, la réalisation et la maintenance d'installations en chauffage, ventilation, conditionnement d'air et transfert de fluides, s'étend au sein de l'Hôtel d'Entreprises. Implantée dans la cellule 7 depuis plusieurs années, elle est également installée depuis le 1^{er} février dans la cellule voisine d'Agrotonix. Une installation vouée au développement de sa nouvelle entité, EIMI Elec, spécialisée dans le Génie électrique et l'automatisme industriel, qui connaîtra bientôt l'arrivée de 6 nouveaux collaborateurs. ●

Coordonnées :
EIMI
03 21 08 17 17

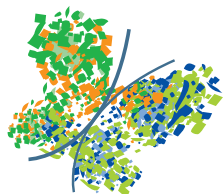
LA GESTION DU PARC DES INDUSTRIES ARTOIS-FLANDRES PAR LE SIZIAF EN QUELQUES CHIFFRES...

460 hectares dédiés au développement des entreprises

70 entreprises sur le PARC

135 hectares disponibles pour de nouveaux projets

4 629 salariés



Parc des industries
ARTOIS-FLANDRES

SIZIAF Parc des industries Artois-Flandres • 64 rue Marcel Cabiddu 62138 Douvrin • Tél. : 03 21 08 60 86 • Fax : 03 21 69 58 00 • E-mail : contact@siziaf.com • Site : www.parcdesindustries.com • Directeur de la publication : Daniel Delcroix • Rédaction - réalisation : Audace communication 03 21 135 600 • Crédits photos : Audace communication, Siziaf, Philippe Frutier, Laurent Ghesquière, Fotolia, tous droits réservés • Trimestrielle imprimé à 2500 exemplaires • ISSN : 2270-552X

Collectivités territoriales membres : Communauté d'Agglomération Béthune Bruay Artois Lys Romane • Communauté d'Agglomération de Lens-Liévin
Les entreprises présentes sur le Parc : Actémium • AGCT • Alurof • Aquarèse • AST • Atlantic • Audace • Bodycote Induction • Bodycote Traitement Thermique • Cegelec • City Plast • Creatique Technologie SA • Crèche Rigolo comme la vie • Cotep • CDNI • Dalkia • Delzen • Devos Vandenhove • DPD • DRX • Earthminded France • Ecotep • EIMI • EIMI Elec • ENR Distribution • Eures • Française de Mécanique • Friedlander • Gallez Outillage • Gallez S.A.S. • Gefco • Gestprod • IMG • INEO • Initial • Ionix • Iris • Kart Loisirs Location • L.B.C.C.Systèmes et Productiques • Leces • Le Colibri • Le Relais Métisse • MB Cloud • Mécanique Services • Métafafer • Métaux détail services • Minot Recyclage Textile • Nord Engrenages • Nord Recyclage Service • ProActif • Prodware • Proferm • Prowell • Prysmian Group • Randstad Inhouse Service • Réseau Entreprendre Artois • RBG Prestations SAS • R.M.R. • Robinetterie Service • Sefar Fytlis • Spedisser • Stin • Transports Montagne • TP Plus • Vanheede • Vinci Energies • Westeel